

# Fonds MNT

Cahier technique - Communauté urbaine de Dunkerque  
Promotion 7  
2025

1<sup>re</sup> mutuelle des agents  
des services publics locaux

**ÊTRE UTILE EST UN BEAU MÉTIER**



# Ateliers de définition de parcours d'accompagnement d'Éducation populaire

## Contexte:

La Communauté urbaine de Dunkerque a mis en place un pôle rare dans une collectivité: un service Éducation populaire. Ce service propose des actions d'éducation populaire pour encapaciter les habitants sur les enjeux de transition écologique, mais est aussi sollicité par les autres services de la collectivité pour être aidé dans la conception d'actions similaires. Ainsi, le service souhaitait être aidé dans la structuration de l'aide apportée en interne, afin de diffuser les méthodes et valeurs d'éducation populaire.

## Objectifs:

Définir un parcours adapté aux objectifs et contraintes, en deux temps:

- un atelier de mise à plat du parcours réel et actuel
- un atelier de parcours idéal/ parcours projeté

Définir un parcours qui s'appuie sur l'Éducation populaire: l'objectif est d'incarner par l'accompagner les ambitions et méthodes de l'Éducation populaire, afin que les habitants bénéficient d'actions bien conçues, mais aussi que les agents accompagnés montent en compétence.

# **1. Atelier de définition d'un parcours d'accompagnement de projets**

Conception

Mise en oeuvre



# Atelier de définition de parcours d'accompagnement

## Objectif:

Cet atelier peut à la fois mettre à plat le parcours tel qu'il existe, et ensuite proposer une nouvelle manière de fonctionner dans un parcours projeté. Les outils présentés peuvent être utilisés à la fois pour poser un parcours réel, et un parcours projeté.

Il est indispensable d'avoir défini des objectifs en amont de la définition d'un parcours projeté.

## Déroulé:

1. Définir le phasage de projet
2. Définir les différentes étapes des phases
3. Ajouter les outils nécessaires au passage d'étapes

## Nombre de participants:

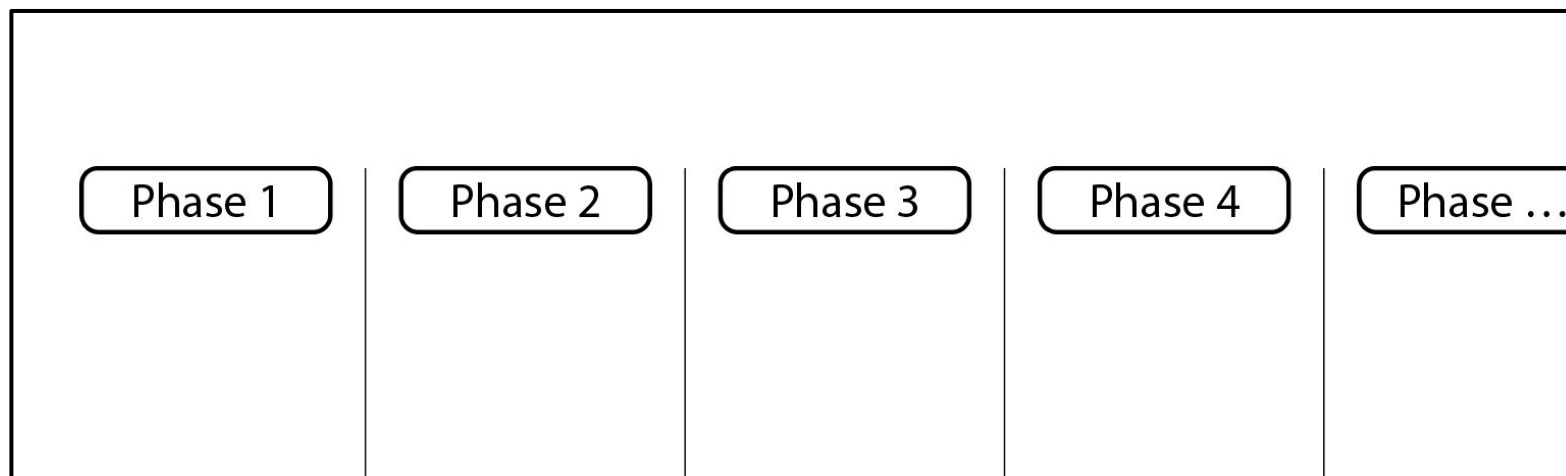
3 à 8 participants

## Durée: 2h

# Les étapes de l'atelier

1. Définir un phasage de projet
2. Définir les différentes étapes par phases
3. Ajouter des outils

# 1. Définir un phasage de projet



Proposer les phases en amont permet temporaliser le projet et de définir quelles sont les étapes qui permettent de passer à la phase suivante.

En général, une phase se termine par une instance (présentation, COPIL, ...).

Il n'y a pas de limite au nombre de phases.

## Dans le cadre de l'accompagnement à Dunkerque

Nous avons proposé 4 phases martyrs :

Rencontre et cadrage

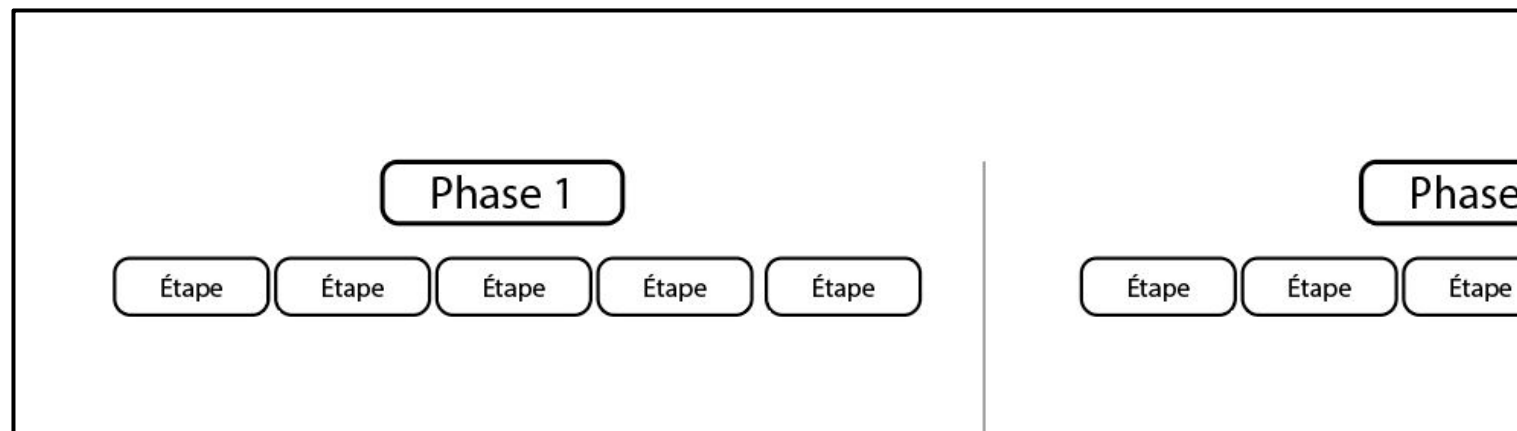
Conception

Mise en œuvre

Évaluation



## 2. Définir les différentes étapes par phases

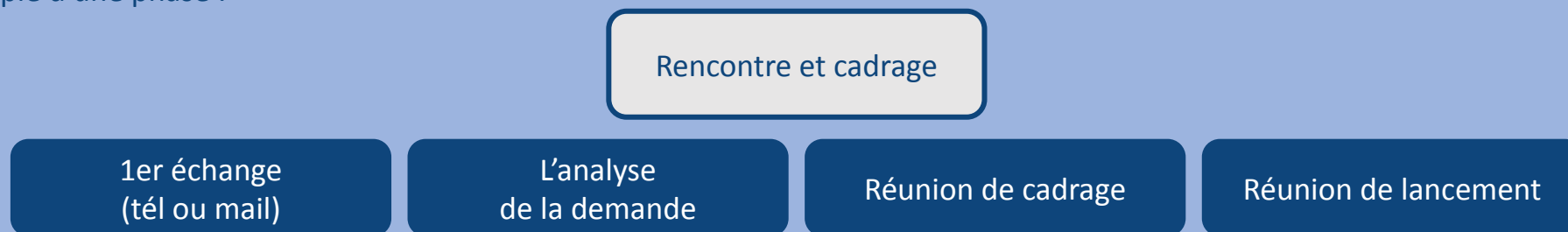


Pour chaque phase, nous proposons plusieurs étapes, à choisir, à modifier ou à écarter.

Cette étape de l'atelier vise à faire réfléchir les participants à ce qu'ils font actuellement et ce qu'ils aimeraient faire, tout en étant réaliste.

### Dans le cadre de l'accompagnement à Dunkerque

Exemple d'une phase :





## 2. Définir les différentes étapes par phases

Chaque étape est représentée par un outil (une étape = une feuille), dans laquelle nous précisons ses prérequis (que faut-il pour réaliser cette étape ?) et ses objectifs.

### Dans le cadre de l'accompagnement à Dunkerque

Exemple d'une étape :

Nom de l'étape	
Prérequis	Objectifs
Prérequis n°1	Objectif n°1
Prérequis n°2	Objectif n°2
Prérequis n°3	Objectif n°3
Prérequis n°4	Objectif n°4
...	...

Réunion de cadrage	
Prérequis	Objectifs
<ul style="list-style-type: none"> <li>• Validation collective + de la direction</li> <li>• Une présentation doit être préparée</li> <li>• Une salle doit être réservée dans la halle des transitions</li> <li>• La présence du décisionnaire et du porteur de projets est indispensable</li> </ul>	<ul style="list-style-type: none"> <li>• Clarifier les engagements réciproques</li> <li>• Confirmer le budget</li> </ul>

## RÉUNION DE LANCEMENT.

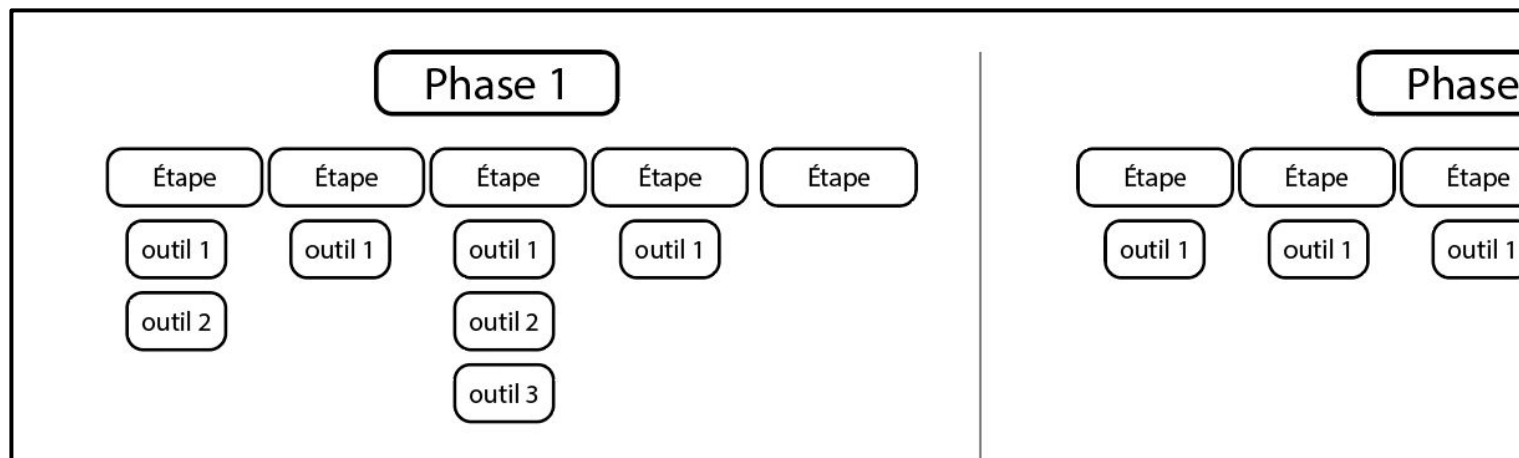
### Pré-requis

- contrats signés.
- s'assurer que tout le monde peut être présent.
- CR partagé.
- Si amplien ++, présence décisionnaire.

### Objectifs

- RENCONTRER  
L'EQUIPE
- 1ère idéeation
- Partager le planning

### 3. Ajouter des outils

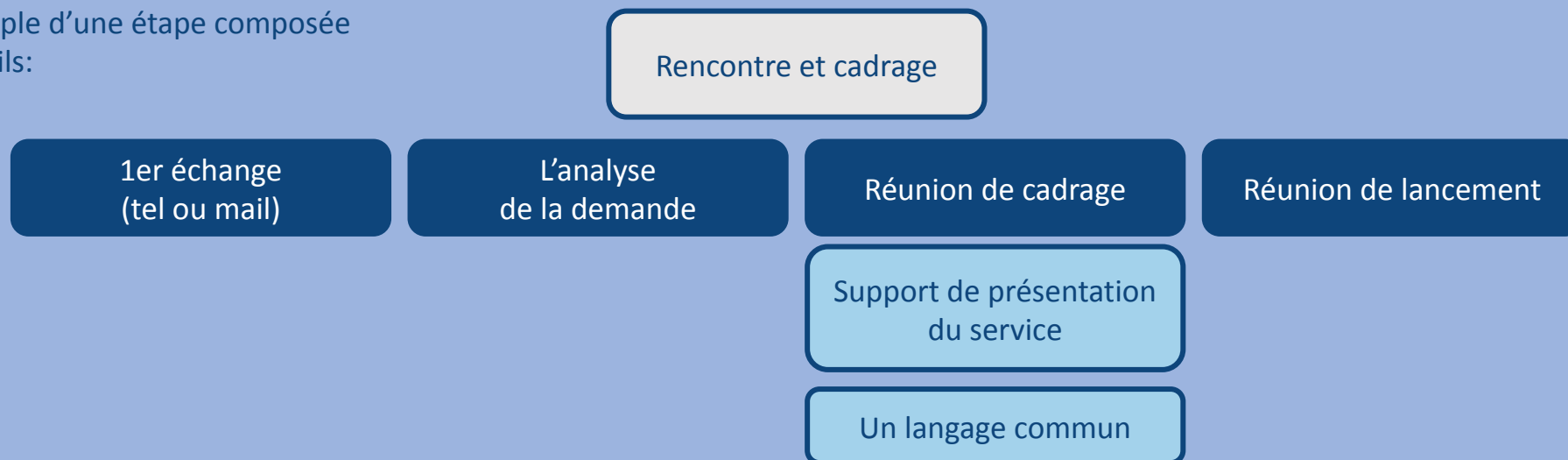


Dans chaque étape, nous mettons en lumière les outils que l'on utilise pour la réaliser.

Les outils sont matérialisés par un outil (un outil = une feuille).

### Dans le cadre de l'accompagnement à Dunkerque

Exemple d'une étape composée d'outils:





Travail en chambre

Pré-requis	Objectifs
<ul style="list-style-type: none"> <li>- temps de travail salarié.</li> <li>- temps de veille.</li> </ul> <p>↓</p> <p>temps d'échange DCEP ⇒ crash test</p>	<ul style="list-style-type: none"> <li>- dérouler <del>sober</del> le déroulé - ADAPTER → étape de corap.</li> <li>- préparer des outils</li> <li>- clarifier le passage d'étape</li> </ul>

Revoir ce temps dans l'agenda (Temps de TD)

Synthèse partagée de la commande  
Rafé

Outils

AGENDA  
PARTAGÉ

Outils

VEILLE  
PARTAGÉE

## **2. Atelier de spécification du parcours d'accompagnement de projets**

## 2. Atelier de spécification du parcours d'accompagnement

### **Contexte:**

Le service Éducation populaire a une forte spécificité, qui est de s'appuyer sur les méthodes de l'éducation populaire dans ses actions, mais aussi dans la manière dont ces actions sont conçues. Alors, il était nécessaire de ne pas perdre cette spécificité dans la construction d'un parcours d'accompagnement accepté et d'intégrer les modalités d'éducation populaire.

### **Objectif:**

Cet atelier vise à intégrer, dans le parcours projeté, les méthodes spécifiques à employer, les conseils à garder en tête, les outils à proposer, etc. qui assurent que l'accompagnement sera bien conforme à l'objectif de diffusion de l'éducation populaire dans la collectivité

### **Déroulé:**

1. Amélioration des phases et étapes
2. Amélioration des outils actuels et nouveaux
3. (Option) Infuser des postures liées à la particularité du service

### **Nombre de participants:**

3 à 8 participants

### **Durée: 2h**



nt

Accord écrit :  
re présent  
naires

4 Évaluation

## IDEATION

### Préparation de l'atelier

#### Les pré-requis :

- Temps de travail sacralisé dans l'agenda
- Temps de veille
- Temps d'échange DLEP (crash test)

#### Les objectifs :

- Adapter le déroulé
- Préparer des outils
- Clarifier le passage d'étape
- ÉTABLIR DES OPTIONS
- SI FAB - INVITER (COURTIER MAKER).
- SI ANIMATION - INVITER UN FACILITATEUR.

1 Rencontre et cadrage

2 Conception

3 Mise en œuvre

4 Évaluation

### Atelier de co-conception

#### Les pré-requis :

- Lieu : la salle des transitions
- Différents scénarios ont été établis

#### Les objectifs :

- (Si projet de fabrication) inviter les collègues Makers
- Faire des choix
- Créer une to do partagée = réparation des rôles
- Faire un calendrier de projet
- Définir qui associer et quand
- SI INVIATION - INVITER FACILITATEUR.

1 Rencontre et cadrage

2 Conception

3 Mise en œuvre

4 Évaluation

### Temps de conception

#### Les pré-requis :

- Si fabrication - travailler en réunion avec les Makers
- 1 option est choisie
- Toute l'équipe a consenti à la proposition

#### Les objectifs :

- Formaliser les idées
- Définir si la fabrication est externe ou interne
- Identifier les délais
- Réviser avec les partenaires
- Le R&D : -> Nicolas, Jean J.

1 Rencontre et cadrage

2 Conception

3 Mise en œuvre

4 Évaluation

#### OUTILS

#### VEILLE PARTAGÉE

Idéalement quand testée partagée

Les objectifs / ce que cela permet :

#### Qui le remplit ?

- ☒ Tous les agents DLEP
- ☐ Les porteurs de projets
- ☐ Le chargé de projet DLEP

#### Quelle forme prend l'outil ?

- ☐ Tableau partagé
- ☐ Présentation
- ☐ Impression

#### Qu'est ce qu'il contient ?

- Date de mas
- Ce que c'est
- Pourquoi j'ai aimé
- Lien
- Thématiques
- Mots clés

#### MODULO / CONDUCTEUR PÉDAGOGIQUE

#### Les objectifs / ce que cela permet :

Toutes les étapes : Guide du Matériel, Guide de l'aide au feedback, Guide de la présentation des étapes.

#### CHARTRE D'ATELIER

#### Les objectifs / ce que cela permet :

- Règles du jeu
- Ce qui a fait
- Changement / Cadre post

#### Qui le remplit ?

- ☒ Tous les agents DLEP
- ☐ Les porteurs de projets
- ☐ Le chargé de projet DLEP

#### Quelle forme prend l'outil ?

- ☒ Présentation
- ☐ Impression

#### Qu'est ce qu'il contient ?

#### METHODE & PARTENARIAT

#### FAIRE INTERACTIONS ENTRE STRATEGIE ET TERRAIN

#### Les objectifs / les besoins auquel cela répond :

Valider des actions concrètes à un projet stratégique

#### Les conditions de réussites

- ouverture du / des partenaires
- avoir de nouveaux partenaires
- être prêt à aller vers / l'autre

#### Comment ça fonctionne ?

- Dialogue ouvert
- règles de base de l'atelier : Toute proposition est prise en compte

#### OUTILS

#### OUTIL DE SUITE (REPARTITION ROLES)

#### Les objectifs / ce que cela permet :

- Tous les agents DLEP
- Les porteurs de projets
- Le chargé de projet DLEP

#### Qui le remplit ?

- ☒ Tous les agents DLEP
- ☐ Les porteurs de projets
- ☐ Le chargé de projet DLEP

#### Quelle forme prend l'outil ?

- ☐ Tableau partagé
- ☐ Présentation
- ☐ Impression

#### Qu'est ce qu'il contient ?

- Demi
- A char

#### OUTILS

#### LES OBJECTIFS / LES BESOINS AUQUEL CELA RÉPOND

- Tous les agents DLEP
- Les porteurs de projets
- Le chargé de projet DLEP

#### Qui le remplit ?

- ☒ Tous les agents DLEP
- ☐ Les porteurs de projets
- ☐ Le chargé de projet DLEP

#### Quelle forme prend l'outil ?

- ☐ Tableau partagé
- ☐ Présentation
- ☐ Impression

#### Qu'est ce qu'il contient ?

- Demi
- A char

#### OUTILS

#### LES OBJECTIFS / LES BESOINS AUQUEL CELA RÉPOND

- Tous les agents DLEP
- Les porteurs de projets
- Le chargé de projet DLEP

#### Qui le remplit ?

- ☒ Tous les agents DLEP
- ☐ Les porteurs de projets
- ☐ Le chargé de projet DLEP

#### Quelle forme prend l'outil ?

- ☐ Tableau partagé
- ☐ Présentation
- ☐ Impression

#### Qu'est ce qu'il contient ?

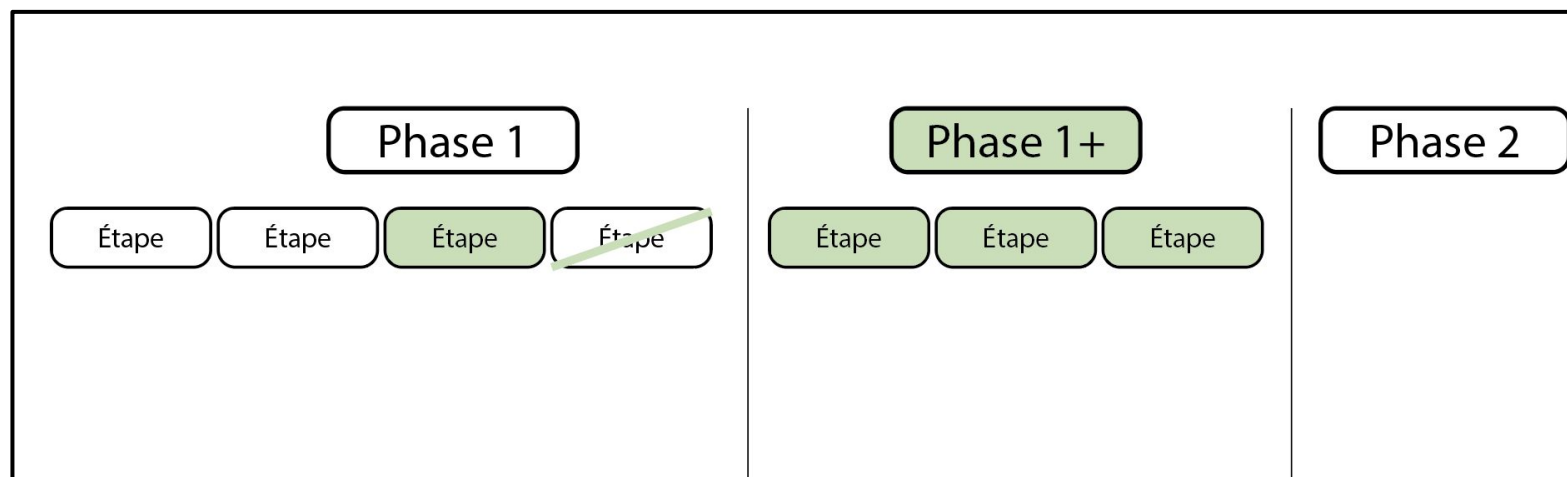
- Demi
- A char



# Les étapes de l'atelier

- 1. Amélioration des phases et étapes**
- 2. Amélioration des outils actuels et nouveaux**
- 3. (Option) Infuser des postures liées à la particularité du service**

# 1. Amélioration des phases et des étapes



Après une mise en commun, on se rend souvent compte que les pratiques diffèrent au sein d'un même service.

Cela permet de les homogénéiser, choisir celles qui semblent le plus pertinentes, mais aussi ajouter ou mieux définir une phase ou une étape.

C'est aussi le moment d'imaginer des nouvelles pratiques.

## Dans le cadre de l'accompagnement à Dunkerque

Nous nous sommes rendus compte qu'il n'y avait pas d'étape de capitalisation sur les projets déjà effectués, nous l'avons ajouté:

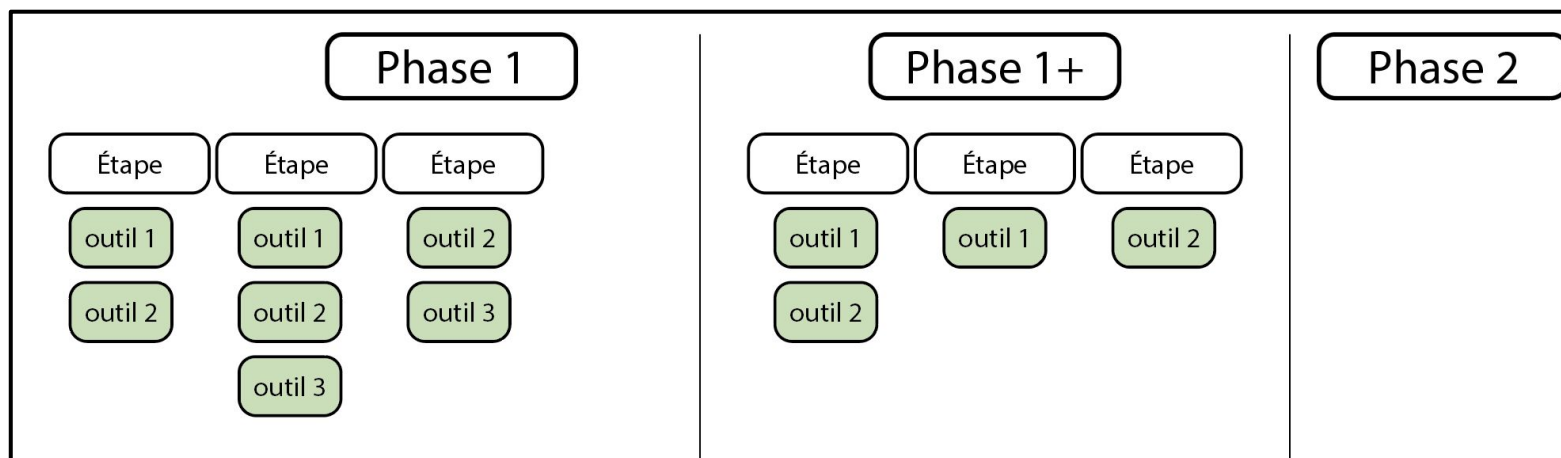
Rencontre et cadrage

Conception

Mise en œuvre

Évaluation et  
**Capitalisation**

## 2. Amélioration des outils actuels et nouveaux

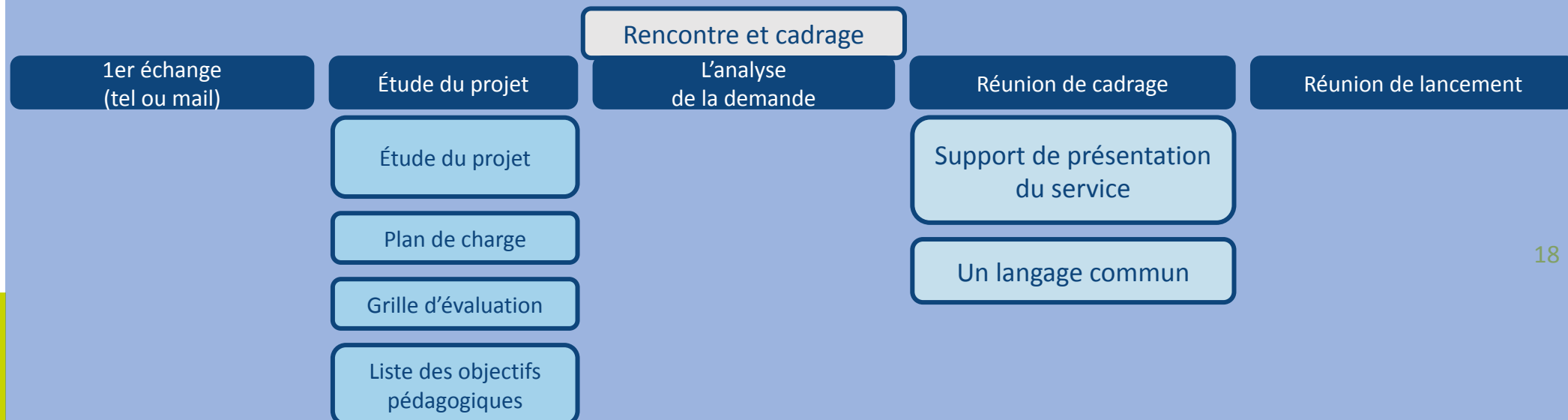


L'étape précédente engendre généralement des modifications sur les outils.

Dans certains cas, certains sont supprimés, d'autres sont modifiés et de nouveaux apparaissent.

### Dans le cadre de l'accompagnement à Dunkerque

Exemple des améliorations apportées sur une phase avec ses étapes et ses outils



## 2. Amélioration des outils actuels et nouveaux

Présentation de l'outil d'atelier

OUTILS

\_\_\_\_\_

← Nom de l'outil

\_\_\_\_\_ **Les objectifs / ce que cela permet :** \_\_\_\_\_

← Les objectifs de l'outil

\_\_\_\_\_ **Qui le remplit ?** \_\_\_\_\_

○ Tous les agents DLEP    Les porteurs de projets    Le chargé de projet DLEP    \_\_\_\_\_

← Les personnes ayant accès à l'outil

\_\_\_\_\_ **Quelle forme prend l'outil ?** \_\_\_\_\_

○ Tableur partagé    Présentation    Impression    \_\_\_\_\_

← Les personnes ayant accès à l'outil

\_\_\_\_\_ **Qu'est ce qu'il contient ?** \_\_\_\_\_

← Les composants de l'outil

## 2. Amélioration des outils actuels et nouveaux

Exemple de Dunkerque

OUTILS

Présentation du service

Les objectifs / ce que cela permet :

Présenter les prestations du service

Qui le remplit ?

Tous les agents DLEP

Les porteurs de projets

Le chargé de projet DLEP

Directrice

Quelle forme prend l'outil ?

Tableur partagé

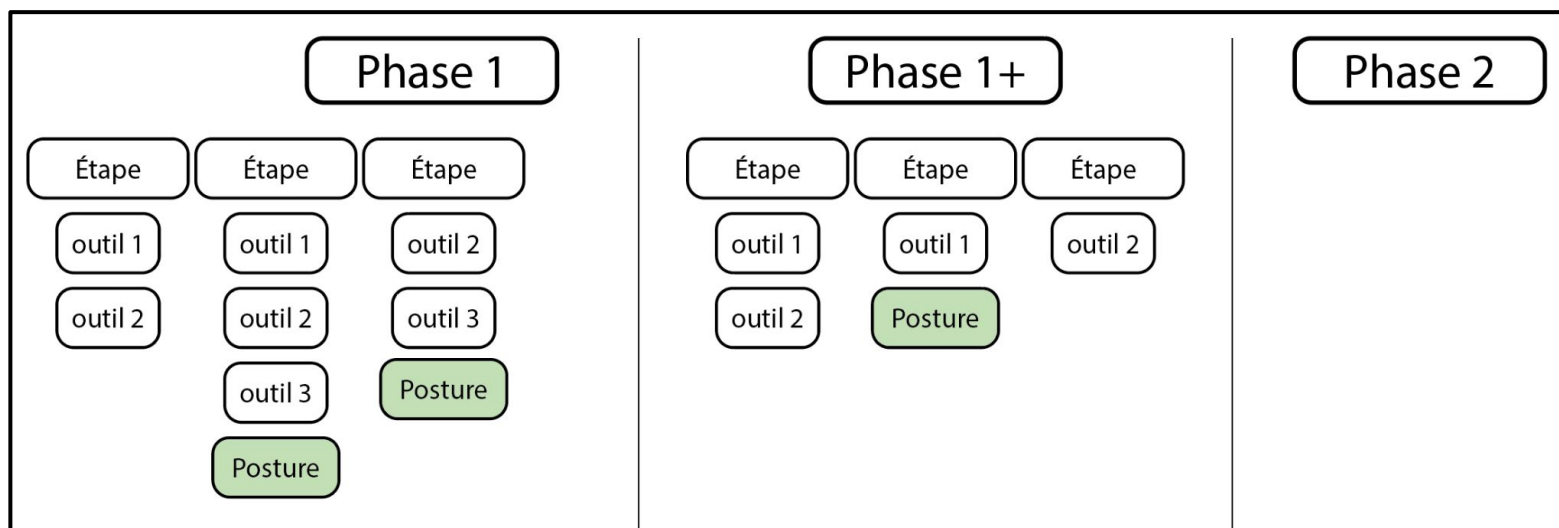
Présentation

Impression

Qu'est ce qu'il contient ?

- Les missions
- La photo d'équipe
- Photos des projets
- Les talents
- Les sujets
- Le lien avec la communauté urbaine de Dunkerque
- FAQ

### 3. (Option) Infuser des nouvelles postures



Dans le cadre de Dunkerque, cela concernait un service spécialisé dans l'éducation populaire.

L'objectif était alors d'avoir des postures communes afin d'infuser l'éducation populaire de la même manière dans tous les projets.

#### Dans le cadre de l'accompagnement à Dunkerque

Exemple des améliorations apportées sur une phase avec ses étapes et ses outils

Rencontre et cadrage

Réunion de cadrage

**Clarifier avec le commanditaire les enjeux d'un accompagnement orienté éducation populaire**

### 3. (Option) Infuser des nouvelles postures

#### Présentation de l'outil d'atelier

À quelle phase cela intervient

MÉTHODE & PARTENARIAT

1234

\_\_\_\_\_

— **Les objectifs / les besoins auquel cela répond :** —

— **Les conditions de réussites** —

— **Comment ça fonctionne ?** —

Nom de la posture

Les objectifs

Conditions pour lesquels  
cela fonctionnera

Qu'est-ce que cela  
implique ?



# 3. (Option) Infuser des nouvelles postures

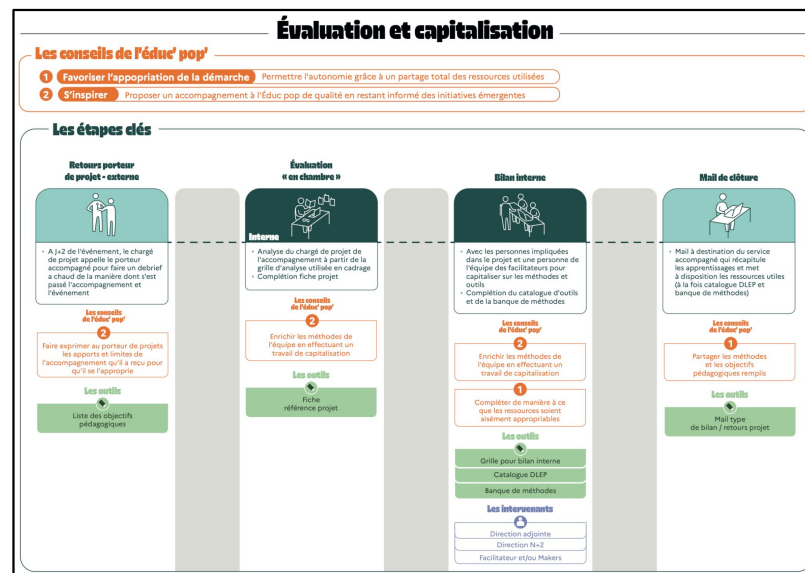
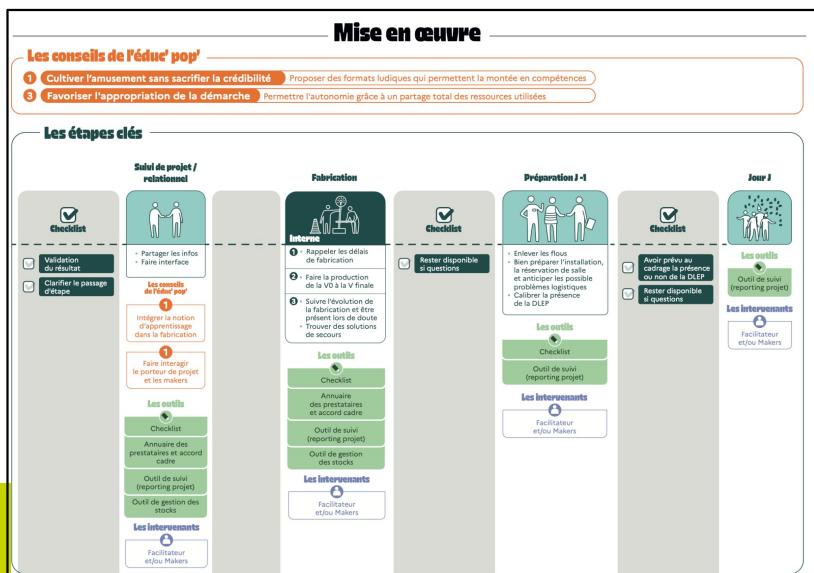
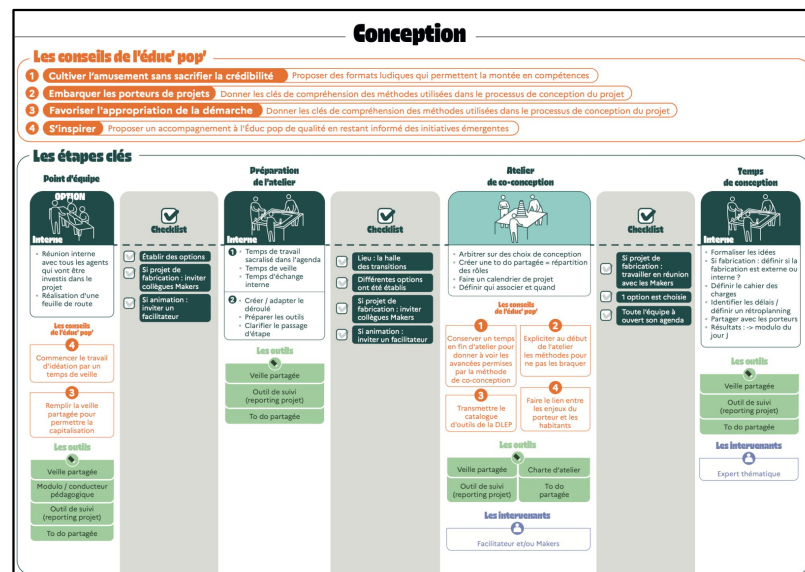
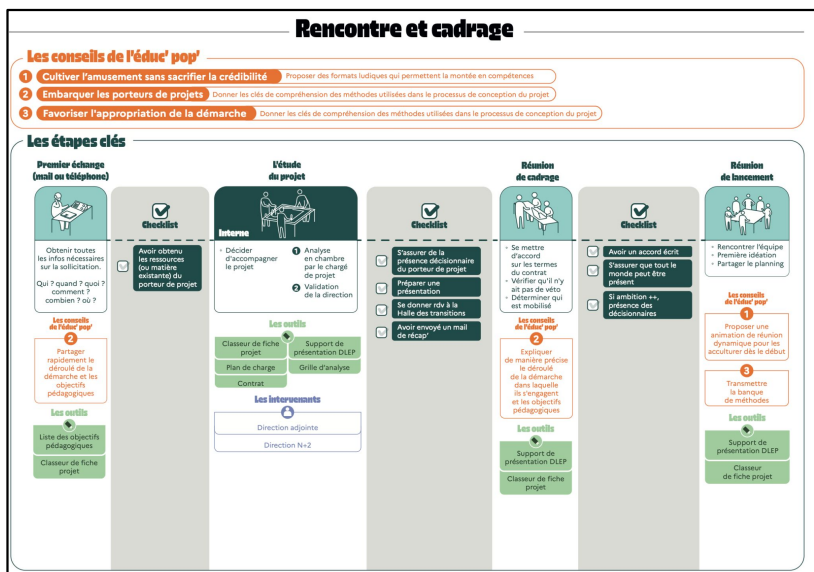
Exemple de Dunkerque

MÉTHODE & PARTENARIAT			
<input checked="" type="checkbox"/>	<input type="checkbox"/>	<input type="checkbox"/>	<input type="checkbox"/>
1	2	3	4
Clarifier un accompagnement différent			
— <b>Les objectifs / les besoins auquel cela répond :</b> —			
Faire comprendre des manières de travailler			
— <b>Les conditions de réussites</b> —			
Implique un lâcher prise du porteur de projet			
— <b>Comment ça fonctionne ?</b> —			
<ul style="list-style-type: none"><li>• Doit être présent sur la présentation du service</li><li>• Évoquer le droit à l'erreur, la co-construction et le participatif</li></ul>			

### **3. Atterrir sur un objet commun**

# Poster des phases de projet

Rendre accessible et utilisable les différentes phases conçues précédemment



Vous pouvez accéder au parcours grand format en télécharger les parcours dans la ressourceur !